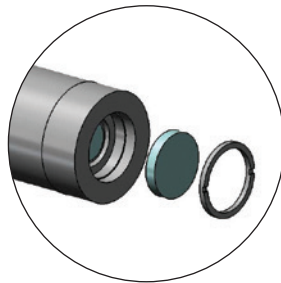
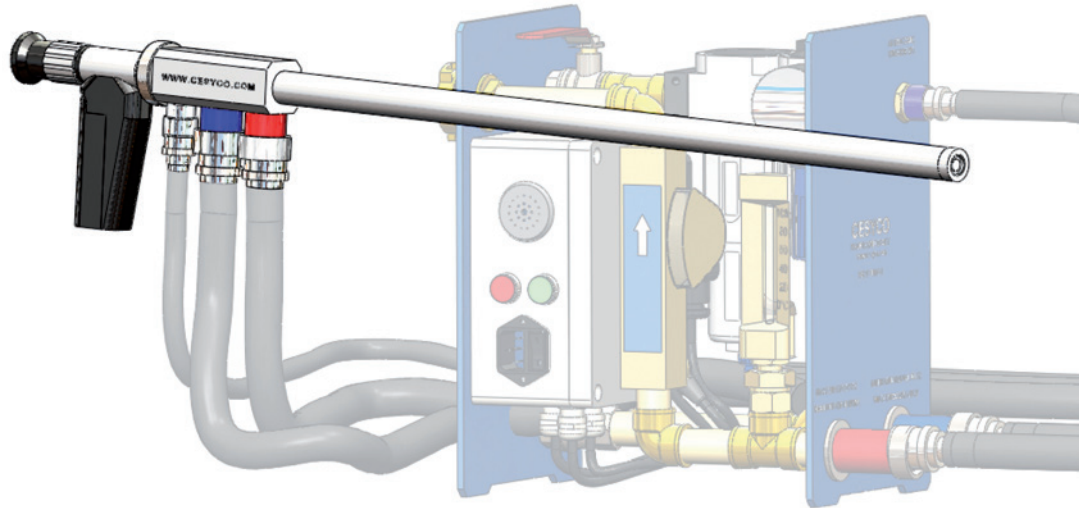


FICHE PRODUIT



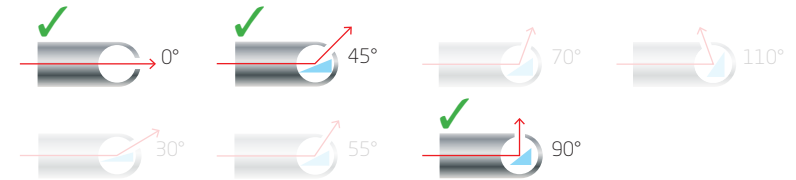
Afin de garantir l'étanchéité de l'endoscope, la gaine de refroidissement peut être équipée d'un hublot en silice.

L'endoscope HTO-20 CESYCO est plutôt destiné aux inspections de fours haute température de petite dimension. Sa légèreté, son faible diamètre et son excellente maniabilité permettent de l'utiliser en version portable ; néanmoins il est parfois utilisé en version fixe.

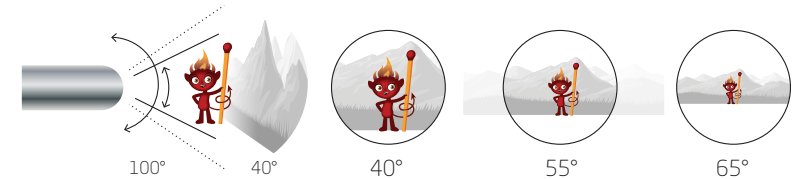
L'endoscope HTO-20 fournit une haute qualité d'images grâce à une transmission par lentilles optiques ; il peut également être équipé d'un système d'éclairage par fibres optiques. L'observation du four se fait à l'œil nu mais il est possible d'adapter une caméra vidéo ou un appareil photo pour enregistrer les images. Simple d'utilisation, l'endoscope HTO-20 existe en plusieurs longueurs, axes et champs de vision et convient grâce à sa gaine de refroidissement aux enceintes dont la température peut atteindre 1 400°C.

Options disponibles

La **direction de vision** est l'axe par lequel regarde l'endoscope. Il peut être axial ou latéral. Il vous faut déterminer votre direction de vision dans le tableau ci-dessous :



Une fois votre direction de vision déterminée, sélectionnez votre **champ**.



Champ de vision : angle correspondant à la surface de la zone observée. Plus l'angle est grand, plus la vision est panoramique.

HTO-20

ENDOSCOPE PORTABLE

Endoscopes haute température | conception, fabrication, vente et prestations

∅ 20 mm

1400°C



CESYCO

HTO-20 | Endoscope portable



Cet endoscope peut être utilisé à l'œil nu ou avec les accessoires ci-dessous.

ACCESSOIRES

Les **adaptateurs** permettent l'utilisation d'un appareil photo ou d'une caméra sur l'endoscope.



Système de surveillance des fluides déclenchant une alarme en cas de disfonctionnement.



Station de contrôle : équipement portatif

Modèles disponibles

Longueur	Axe de vision (V) / Champ de vision (Ch.)			
	V 0° / Ch 40°	V 0° / Ch 100°	V 45° / Ch 55°	V 90° / Ch 65°
L 325 mm	320N111	X	320N221	320N331
L 336 mm	X	320N145	X	X
L 525 mm	320N112	X	320N22	320N332
L 536 mm	X	320N144	X	X
L 725 mm	320N113	X	320N223	320N333
L 925 mm	320N116	X	320N226	320N336

Technologies	Transmission d'images	Optique
	Système de refroidissement	Gaine triple enveloppe
Température d'utilisation	de 20°C à 1 400°C	
Dimensions	Diamètre	20 mm
	Longueur	325 mm à 925 mm
	Poids	Inférieur à 2 kg
Système de refroidissement	Eau	Circuit fermé
	Air	Perdu
Type de vision	Oeil nu	Oculaire
Vision	Axiale	0°
	Latérale	45° - 90°
Champ de vision	DoV axial	40° ou 100° en option
	DoV 45°	55°
	DoV 90°	65°
Réglage	Bague de mise au point	De 10 cm à l'infini
Eclairage	Par fibres optiques	
Connections	Arrivée/sortie	Eau : BSP 1/2"
		Air : BSP 3/8"
Accessoires	Adaptateur vidéo	Monture C/CS
	Adaptateur photo	Bague pour reflex numérique
	Filtres	Sur demande
	Eclairage	Halogène ou micro arc
	Câble optique	1 800 mm
	Contrôle et Sécurité	Station de contrôle
Banc extracteur		

